

ตารางแสดงวงเงินงบประมาณที่ได้รับจัดสรรและราคากลางในงานจ้างก่อสร้าง(งานจ่ายขาด 2562)

๑.ชื่อ โครงการขุดลอกลำเหมืองจากนานางส้มพัส ลิมาชัย ถึงนานายยมหมู่ที่ ๑๒ ตำบลบึงคล้า อำเภอเมือง จังหวัดชัยภูมิ

/หน่วยงานเจ้าของโครงการ องค์การบริหารส่วนตำบลบึงคล้า

๒.วงเงินงบประมาณจัดสรร ๑๘๙,๐๐๐.-บาท(-หนึ่งแสนแปดหมื่นเก้าพันบาทถ้วน-)

๓.ลักษณะงาน โดยสังเขป ดำเนินการ

- สภาพเดิมลำเหมืองกว้าง ๔.๐๐ เมตร ยาว ๑,๐๙๐ เมตร

- ปรับปรุงขุดลอก ขนาดกว้าง ๔.๐๐ เมตร ยาว ๑,๐๙๐.๐๐ เมตร ลึกเฉลี่ย ๒.๐๐ เมตรหรือ

มีปริมาณดินขุดไม่น้อยกว่า ๔,๐๘๗.๕๐ ลบ.ม. (ตามแบบ อบต.บึงคล้า)

- วางท่อระบายน้ำ คสล. Ø ๐.๖๐ x ๑.๐๐ เมตร ชั้น ๓ จำนวน ๔๒ ท่อน พร้อมยาประสาน

แนวท่อให้เรียบร้อย

- ติดตั้งป้ายประชาสัมพันธ์โครงการ จำนวน ๑ ป้าย

๔. ราคากลางคำนวณ ณ วันที่ ๒๔ เมษายน ๒๕๖๒ เป็นเงิน ๑๘๔,๐๐๐.-บาท

๕. บัญชีประมาณการราคากลาง

๕.๑ แบบ พร.๔

๕.๒ แบบ พร.๕

๖.รายชื่อคณะกรรมการกำหนดราคากลาง

๑.นายขจรศักดิ์ สุพรรณฝ้าย ผู้อำนวยการกองช่าง ประธานกรรมการ

๒.นางสาวปลายฝน ศรีพล นักพัฒนาชุมชน กรรมการ

๓.นางมาลัย กล้าประจันทร์ นักวิเคราะห์นโยบาย ฯ กรรมการ

สรุปผลการประมาณราคากลางคณะกรรมการกำหนดราคากลาง (จ่ายขาดเงินสะสม ประจำปีงบประมาณ 2562 )

ส่วนราชการ องค์การบริหารส่วนตำบลบึงคล้า ฝ่ายประมาณราคา ส่วนโยธา

ประเภทงาน ทาง

เจ้าของ ตำบลบึงคล้า อำเภอเมือง จังหวัดชัยภูมิ

สถานที่ก่อสร้าง บ้านบึงคล้า หมู่ที่ 12 ตำบลบึงคล้า อำเภอเมือง จังหวัดชัยภูมิ

หน่วยงานออกแบบแปลนและรายการ กองช่างองค์การบริหารส่วนตำบลบึงคล้า

แบบเลขที่

ประมาณราคาตามแบบ พร. 4

จำนวน... 1.....แผ่น.....

ประมาณราคาเมื่อวันที่ 24 เดือน เมษายน พ.ศ. 2562

ลำดับที่	รายการ	ค่าวัสดุและค่าแรงงาน รวมเป็นเงิน (บาท)	FACTOR F	ค่าก่อสร้างทั้งหมด รวมเป็นเงิน (บาท)	หมายเหตุ
1	ประเภทงานอาคาร				
2	ประเภทงานชลประทาน	138,274.88	1.3375	184,942.65	
3	ประเภทงานทาง				
4	ประเภทงานสะพานและท่อเชื่อม				
5	ป้ายโครงการ	1 ป้าย	-	1 ป้าย	
	เงื่อนไข				
	เงินล่วงหน้าจ่าย.....0....%				
	เงินประกันผลงานหัก...0....%				
	คอกเบี้ยเงินกู้.....6....%				
	ภาษีมูลค่าเพิ่ม(VAT).....7...%				
สรุป	รวมค่าก่อสร้างเป็นเงินทั้งสิ้น			184,942.65	
	คิดเป็นเงินประมาณ			184,000	
	หนึ่งแสนแปดหมื่นสี่พันบาทถ้วน				

- คณะกรรมการกำหนดราคากลางตามคำสั่งที่ 148/2562 ลว. 23 เมษายน 2562

- กำหนดระยะเวลาดำเนินการ 60 วัน นับจากวันที่ลงนามในสัญญาและพิจารณาแบ่งงวดงานเป็นงวดเดียว

เห็นชอบใช้งบประมาณราคานี้เป็นราคากลางได้

ลงชื่อ.....ประธานคณะกรรมการ

(นายขจรศักดิ์ สุพรรณผ่าย) ผู้อำนวยการกองช่าง

ลงชื่อ.....กรรมการ

(นางสาวปลายฝน ศรีพล) นักพัฒนาชุมชนปฏิบัติการ

ลงชื่อ.....กรรมการ

(นางมาลัย กล้าประจันทร์) นักวิเคราะห์นโยบายฯ

ประมาณราคากลางคณะกรรมการกำหนดราคากลาง (จ่ายขาดเงินสะสม ปีงบประมาณ 2562)

ประมาณราคา โครงการปรับปรุงลำเหมืองสาธารณะ บ้านนุ่งคล้า หมู่ที่ 12 (จากนางงสัมพัศ สิมายัย - นนายยม)

สถานที่ก่อสร้าง บ้านนุ่งคล้า หมู่ที่ 12 ตำบลนุ่งคล้า อำเภอเมือง จังหวัดชัยภูมิ

ประมาณราคาโดย กองช่างองค์การบริหารส่วนตำบลนุ่งคล้า

วันที่ 24 เมษายน 2562

ลำดับ	รายการ	จำนวน	หน่วย	ค่าวัสดุ		ค่าแรงงาน		รวมค่าวัสดุ และค่าแรง	หมายเหตุ
				ราคา/หน่วย	จำนวนเงิน	ราคา/หน่วย	จำนวนเงิน		
1	จากนางงสัมพัศ สิมายัย - นนายยม - สถาปนิก ขนาดกว้าง 4.00 เมตร ยาว 1,090.00 เมตร - ปรับปรุงขุดลอก ขนาดกว้าง 4.00 เมตร ยาว 1,090.00 เมตร ลึกเฉลี่ย 2.00 เมตร - งานวางท่อ - ท่อระบายน้ำ Ø 0.60 x 1.00 ม. ชั้น 3 พร้อมขยาแนวประสานท่อให้เรียบร้อย	4,087.50	ลบ.ม.	-	-	27.53	112,529	112,528.88	
		42.00	ท่อน	530.00	22,260.00	83.00	3,486.00	25,746.00	
รวมราคาค่าวัสดุและค่าแรง เป็นเงิน								138,274.88	

คณะกรรมการกำหนดราคากลางได้ตรวจสอบแล้วเห็นชอบใช้งบประมาณราคานี้เป็นราคากลางได้

ลงชื่อ.....ประธานคณะกรรมการ

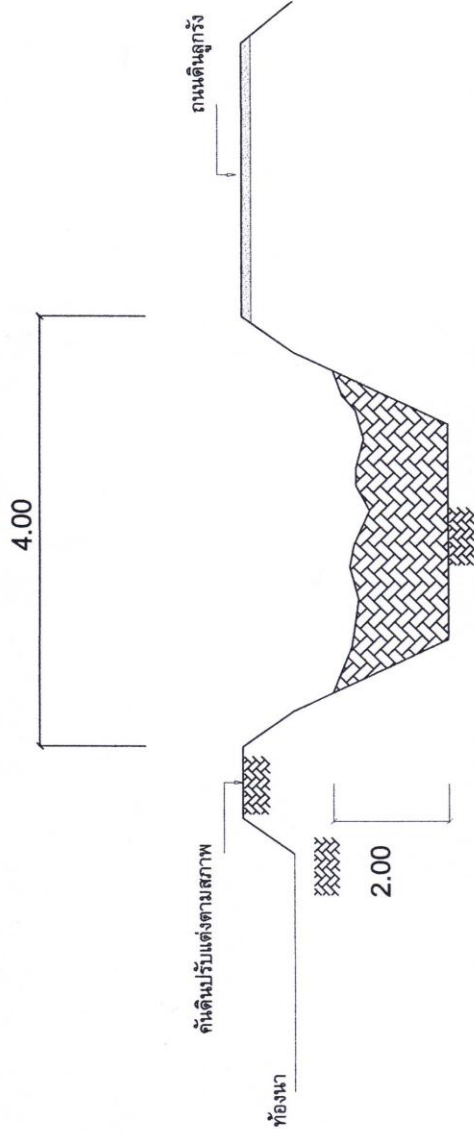
(นายขจรศักดิ์ สุพรรณฝ่าย) ผู้อำนวยการกองช่าง

ลงชื่อ.....กรรมการ

(นางสาวปลายฝน ศรีพล) นักพัฒนาชุมชนปฏิบัติการ

ลงชื่อ.....กรรมการ

(นางมาลัย กล้าประจันทร์) นักวิเคราะห์นโยบายฯ



รายการประกอบแบบ

โครงการปรับปรุงลำเหมืองสาธารณะ บ้านปungคล้า หมู่ที่ 12

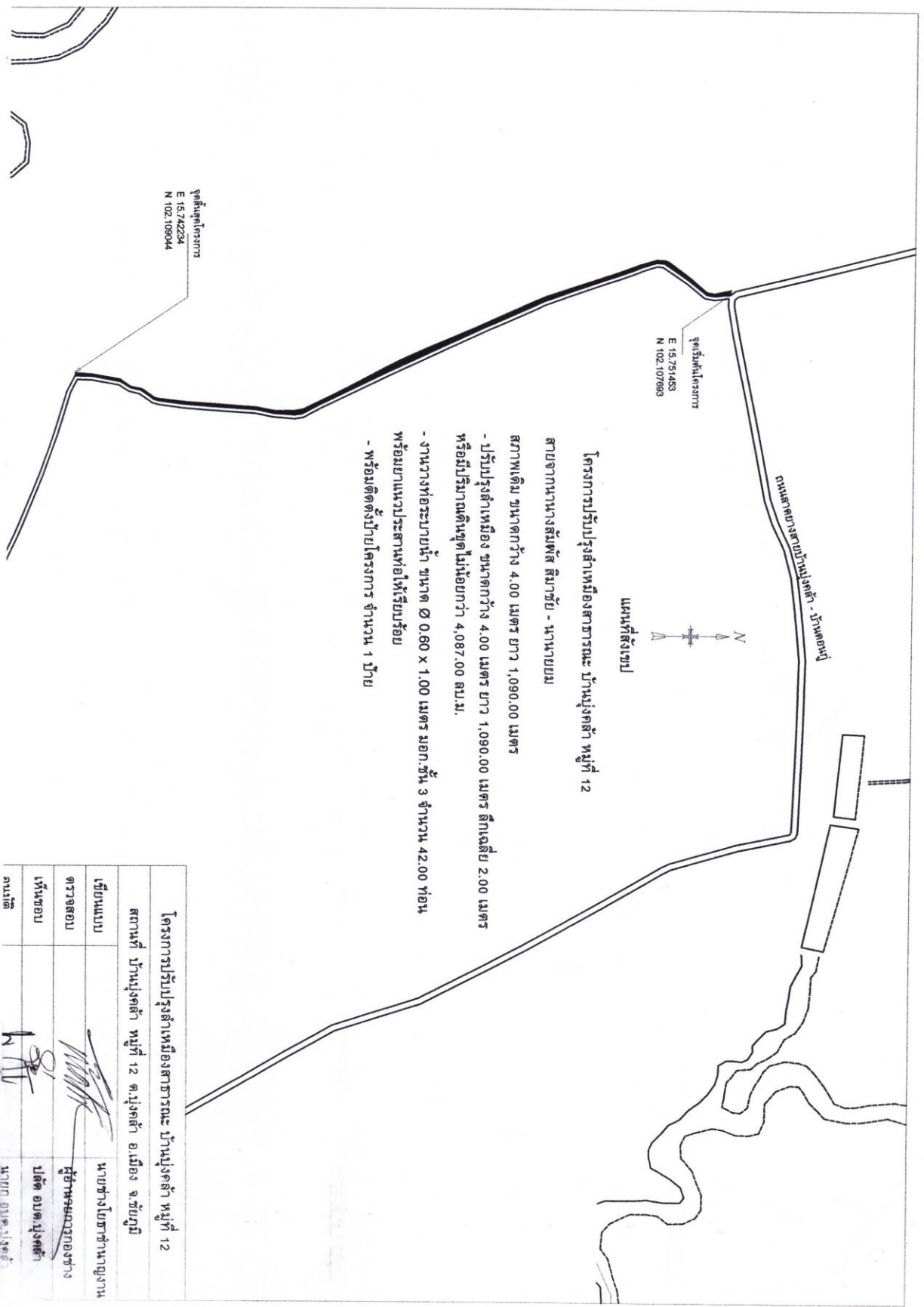
สายจากนาทางสัมพัทธ์ สิมขัย - นานายยม

สภาพเดิม ขนาดกว้าง 4.00 เมตร ยาว 1,090.00 เมตร

- ปรับปรุงลำเหมือง ขนาดกว้าง 4.00 เมตร ยาว 1,090.00 เมตร ลึกเฉลี่ย 2.00 เมตร หรือปริมาณดินขุดไม่น้อยกว่า 4,087.00 ลบ.ม.

- งานวางท่อระบายน้ำ ขนาด  $\varnothing$  0.60 x 1.00 เมตร มอก.ชั้น 3 จำนวน 42.00 ท่อน พร้อมยกแนวระนาบเพื่อให้ง่าย

โครงการปรับปรุงลำเหมืองสาธารณะ บ้านปungคล้า หมู่ที่ 12	
สถานที่ บ้านปungคล้า หมู่ที่ 12 ต.ปungคล้า อ.เมือง จ.ชัยภูมิ	
เขียนแบบ	นายช่างโยธาชำนาญงาน
ตรวจสอบ	ผู้อำนวยการกองช่าง
เห็นชอบ	ปลัด อบต.ปungคล้า
อนุมัติ	นายก อบต.ปungคล้า



**โครงการปรับปรุงสร้างเหมืองสาธารณะ บ้านโป่งเต่า หมู่ที่ 12**

สายจากถนนสัมพัทธ์ สิมารชัย - นานายยม

สภาพเดิม ขนาดกว้าง 4.00 เมตร ยาว 1,090.00 เมตร

- ปรับปรุงสร้างเหมือง ขนาดกว้าง 4.00 เมตร ยาว 1,090.00 เมตร ลึกเฉลี่ย 2.00 เมตร หรือมีปริมาณดินขุดไม่น้อยกว่า 4,087.00 ลบ.ม.

- งานวางท่อระบายน้ำ ขนาด  $\varnothing$  0.60 x 1.00 เมตร มอก.ชั้น 3 จำนวน 42.00 ท่อน

- พร้อมติดตั้งป้ายโครงการ จำนวน 1 ป้าย

โครงการปรับปรุงสร้างเหมืองสาธารณะ บ้านโป่งเต่า หมู่ที่ 12	
สถานที่ บ้านโป่งเต่า หมู่ที่ 12 ต.โป่งเต่า อ.เมือง จ.ชัยภูมิ	
เขียนแบบ	นายช่างโยธาชำนาญงาน
ตรวจออกแบบ	ผู้ชำนาญการกองช่าง
เห็นชอบ	ปลัด อบต.โป่งเต่า
กำกับ	นายก อบต.โป่งเต่า