

อบต.บึงคล้า
เลขรับที่ 1045
วันที่ 13 ก.ค. 2563
เวลา 15:46

แบบคำร้องทั่วไป

ที่ทำการองค์การบริหารส่วนตำบลบึงคล้า
อำเภอเมือง จังหวัดชัยภูมิ

วันที่ 13 เดือน กรกฎาคม พ.ศ. 2563

เรื่อง กิ่งไม้ปลงตกลงสายไฟ

เรียน นายกองจัดการบริหารส่วนตำบลบึงคล้า

ด้วยข้าพเจ้า (นาย/นาง/น.ส.) ภักดี นามสกุล วิจิตรตา เกศ
อายุ 29 ปี อยู่บ้านเลขที่ 162 หมู่ที่ 1 ตำบล บึงคล้า อำเภอ เมือง
จังหวัด ชัยภูมิ หมายเลขโทรศัพท์ที่สามารถติดต่อได้ 098-3073390 ขอยื่นคำร้องคือ

นายกองค์การบริหารส่วนตำบลบึงคล้าคงต่อไปนี้
ข้าพเจ้ามีความประสงค์ ขัดกิ่งไม้ปลงตกลงสายไฟ ต้นไม้ยังทับ
สายไฟ ทำให้สายไฟหย่อนยาน อาจทำให้เกิดอันตราย

จึงเรียนมาเพื่อโปรดพิจารณา

นายท อบต.บึงคล้า

→ เพื่อโปรดทราบ () เพื่อถือปฏิบัติ

ขอแสดงความนับถือ

→ เพื่อโปรดพิจารณา

→ เพื่อโปรดดำเนินการ... นายท อบต.บึงคล้า (ลงชื่อ) ภักดี วิจิตรตา เกศ
นางเจตนา เกศวิจิตรตา (น.ส. ภักดี วิจิตรตา เกศ)

ผู้ยื่นคำร้อง

13 กรกฎาคม 2563

เรียน นายกองจัดการบริหารส่วนตำบลบึงคล้า

คำสั่ง

- เพื่อโปรดพิจารณาและสั่งการ

สั่งให้แก้ไข

ให้ช่างไฟฟ้ามาตัดกิ่งไม้

อำเภอเมือง

(ลงชื่อ)

(นางชนานภา สุภักดี)

ปลัดองค์การบริหารส่วนตำบลบึงคล้า

(ลงชื่อ)

(นายแก่ง หาญบึงคล้า)

นายกองค์การบริหารส่วนตำบลบึงคล้า



บันทึกข้อความ

ส่วนราชการ งานร้องเรียนร้องทุกข์ สำนักงานปลัด องค์การบริหารส่วนตำบลบึงคล้า

ที่ - - วันที่ ๑๕ เดือน กรกฎาคม พ.ศ. ๒๕๖๓

เรื่อง รายงานผลการตรวจสอบปัญหาต้นไม้ขึ้นปกคลุมแนวสายไฟฟ้าตามที่ได้มีการร้องเรียน

เรียน นายองค์การบริหารส่วนตำบลบึงคล้า

๑.ต้นเรื่อง

แบบคำร้องทั่วไป องค์การบริหารส่วนตำบลบึงคล้า ลงวันที่ ๑๓ กรกฎาคม ๒๕๖๓ นางสาวภาวิณี วิจิตตระกุล ได้ยื่นร้องเรียนต่อองค์การบริหารส่วนตำบลบึงคล้าเรื่อง กิ่งไม้ปกคลุมสายไฟ บริเวณทางหลวงท้องถิ่น ซย ๓.๙๙-๐๐๒ สายแยกทางหลวง ๒๐๑ - บ้านขวาน้อย

๒.ข้อเท็จจริง

๒.๑ นางสาวภาวิณี วิจิตตระกุล ได้ยื่นร้องเรียนต่อองค์การบริหารส่วนตำบลบึงคล้า เรื่อง กิ่งไม้ปกคลุมสายไฟ บริเวณทางหลวงท้องถิ่น ซย ๓.๙๙-๐๐๒ สายแยกทางหลวง ๒๐๑ - บ้านขวาน้อยเกรงจะเกิดอันตรายต่อผู้สัญจรผ่านไปมา

๒.๒ วันที่ ๑๕ กรกฎาคม ๒๕๖๓ องค์การบริหารส่วนตำบลบึงคล้า ได้ให้เจ้าหน้าที่เข้าตรวจสอบบริเวณทางหลวงท้องถิ่น ซย ๓.๙๙-๐๐๒ สายแยกทางหลวง ๒๐๑ - บ้านขวาน้อย พร้อมกับนางสาวภาวิณี วิจิตตระกุล ผู้ร้องเรียน พบมีต้นไม้ขึ้นปกคลุมเป็นจำนวนมากและอยู่ใกล้แนวสายไฟฟ้า ของการไฟฟ้าส่วนภูมิภาค (ปรากฏตามภาพถ่ายที่แนบมาพร้อมนี้)

๓.ข้อกฎหมาย

-

๔.ข้อพิจารณา/ข้อเสนอแนะ

- ๔.๑ เนื่องจากบริเวณดังกล่าวมีต้นไม้ขึ้นปกคลุมเป็นจำนวนมากและอยู่ใกล้แนวสายไฟฟ้าของการไฟฟ้าส่วนภูมิภาค เกรงจะเกิดอันตรายกับเจ้าหน้าที่ผู้ปฏิบัติงานที่ไม่ได้มีความเชี่ยวชาญด้านไฟฟ้า เห็นควรแจ้งการไฟฟ้าส่วนภูมิภาค จังหวัดชัยภูมิ เข้ามาดำเนินการตัดต้นไม้ในบริเวณดังกล่าว

จึงเรียนมาเพื่อโปรดทราบ

ลงชื่อ

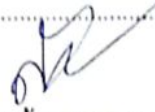
(นายคมกริช เพชรคมกริช)

ตำแหน่ง นิติกร ปฏิบัติการ

/ความเห็นของหัวหน้าสำนักปลัด...

ความเห็นของหัวหน้าสำนักปลัดองค์การบริหารส่วนตำบลบึงคล้าบึงคล้า

(ลงชื่อ)



(นางสาวสายรุ้ง ระดาบุตร)

ตำแหน่ง หัวหน้าสำนักปลัดองค์การบริหารส่วนตำบลบึงคล้า

ความเห็นปลัดองค์การบริหารส่วนตำบลบึงคล้าบึงคล้า

นางสาวเจ๊เป็ญญา (นาง) ปลัดองค์การบริหาร

(ลงชื่อ)



(นางชนาภา สุกักดี)

ตำแหน่ง ปลัดองค์การบริหารส่วนตำบลบึงคล้า

ความเห็นนายกองค์การบริหารส่วนตำบลบึงคล้าบึงคล้า

นายแก่ง

(ลงชื่อ)



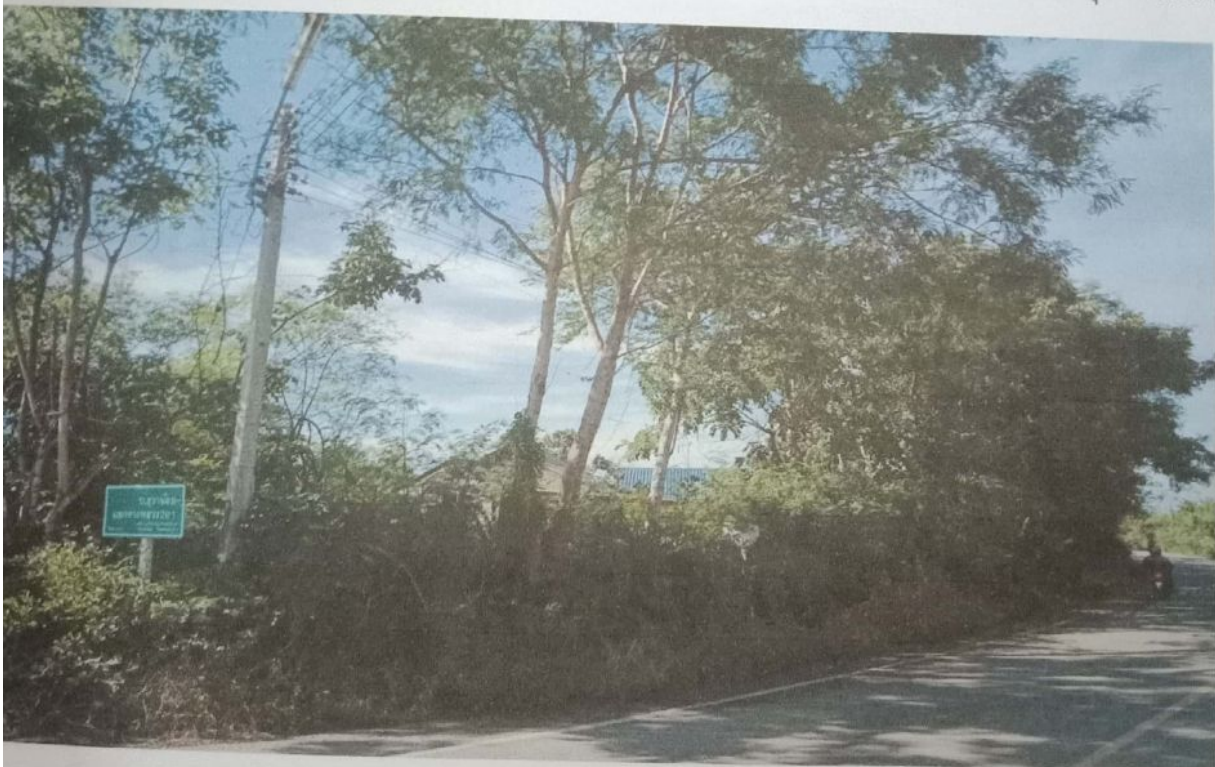
(นายแก่ง หาญบึงคล้า)

ตำแหน่ง นายกองค์การบริหารส่วนตำบลบึงคล้า

ภาพถ่ายบริเวณที่ดินไม้ชิ้นปกคลุมสายไฟฟ้า



แผนที่บริเวณเส้นทางหลวงท้องถิ่น ชย. ถ.99-002 สายแยกทางหลวง 201 - บ้านขวาน้อยที่มีดินไม้ชิ้นปกคลุมสายไฟฟ้า



ภาพถ่ายบริเวณที่ดินไม้ชิ้นปกคลุมสายไฟฟ้า



ภาพถ่ายบริเวณที่ต้นไม้ขึ้นปกคลุมสายไฟฟ้า



ภาพถ่ายบริเวณที่ต้นไม้ขึ้นปกคลุมสายไฟฟ้า



ที่ ขย ๗๖๔๐๑/๖๑๑

องค์การบริหารส่วนตำบลบุงคล้า
๔ หมู่ที่ ๘ ตำบลบุงคล้า
อำเภอเมืองชัยภูมิ ขย ๓๖๐๐๐

๑๕ กรกฎาคม ๒๕๖๓

เรื่อง ขออนุญาตการไฟฟ้าส่วนภูมิภาค จังหวัดชัยภูมิ ทำการตัดต้นไม้, กิ่งไม้ ที่ยื่นออกมาปกคลุมแนวสายไฟฟ้าแรงสูง

เรียน ผู้จัดการการไฟฟ้าส่วนภูมิภาค จังหวัดชัยภูมิ

สิ่งที่ส่งมาด้วย ๑. ภาพถ่ายบริเวณที่ต้นไม้ขึ้นปกคลุมสายไฟฟ้าแรงสูง จำนวน ๑ ชุด

ด้วยองค์การบริหารส่วนตำบลบุงคล้าได้รับเรื่องร้องเรียนจากประชาชน บ้านขวาน้อย หมู่ที่ ๑ ตำบลบุงคล้า ว่าสายไฟฟ้าแรงสูงบริเวณทางหลวงท้องถิ่น ขย ถ.๕๕-๐๐๒ สายแยกทางหลวง ๒๐๑ - บ้านขวาน้อย มีต้นไม้ กิ่งไม้ ยื่นปกคลุมแนวสายไฟฟ้าแรงสูงทำให้สายไฟฟ้าหย่อนลงมาเกรงจะเกิดอันตรายต่อผู้ที่สัญจรผ่านไปมา นั้น

องค์การบริหารส่วนตำบลบุงคล้า ได้ตรวจสอบ พบว่ามีต้นไม้ขึ้นปกคลุมแนวสายไฟฟ้าแรงสูงจริง ซึ่งขณะนี้เข้าสู่ฤดูฝน มีลมพายุกรโชกแรง อาจทำให้ต้นไม้ กิ่งไม้หักทับสายไฟฟ้า อันจะก่อให้เกิดอันตรายต่อประชาชน เห็นควรตัดต้นไม้ กิ่งไม้ในบริเวณดังกล่าว แต่ทางองค์การบริหารส่วนตำบลบุงคล้าไม่มีอุปกรณ์และเกรงจะเกิดอันตรายกับเจ้าหน้าที่ผู้ปฏิบัติงาน จึงขออนุญาตมายังท่านซึ่งมีอุปกรณ์และมีความเชี่ยวชาญ เข้าดำเนินการตัดต้นไม้ กิ่งไม้ ที่ยื่นปกคลุมแนวสายไฟฟ้าแรงสูงบริเวณทางหลวงท้องถิ่น ขย ถ.๕๕-๐๐๒ สายแยกทางหลวง ๒๐๑ - บ้านขวาน้อย เพื่อป้องกันต้นไม้ กิ่งไม้หักทับสายไฟฟ้า อันจะก่อให้เกิดอันตรายต่อประชาชน

จึงเรียนมาเพื่อโปรดพิจารณาให้ความอนุเคราะห์ และองค์การบริหารส่วนตำบลบุงคล้าขอขอบคุณ มา ณ โอกาสนี้

ขอแสดงความนับถือ

(นายแก่ง หาญบุงคล้า)

นายกองค์การบริหารส่วนตำบลบุงคล้า

สำนักงานปลัด อบต.
งานร้องเรียนร้องทุกข์
โทรศัพท์ ๐๔๔-๘๗๑๐๖๐ / ๐๔๔-๘๗๑๑๖๑ กิต ๓
โทรสาร ๐๔๔-๘๗๑๐๖๐

๑๖ ก.ค. ๒๕๖๓

ตรวจ
ทาน
พิมพ์/ฯพณฯ



บันทึกข้อความ

ส่วนราชการ งานร้องเรียนร้องทุกข์ สำนักงานปลัด องค์การบริหารส่วนตำบลบึงคล้า

ที่ - วันที่ ๓ เดือน สิงหาคม พ.ศ. ๒๕๖๓

เรื่อง รายงานผลการดำเนินการแก้ไขปัญหาด้านไม้ที่ขึ้นปกคลุมแนวสายไฟฟ้าตามที่ได้มีการร้องเรียน

เรียน นายองค์การบริหารส่วนตำบลบึงคล้า

๑. กั้นเรื่อง

แบบคำร้องทั่วไป องค์การบริหารส่วนตำบลบึงคล้า ลงวันที่ ๑๓ กรกฎาคม ๒๕๖๓ เรื่อง กิ่งไม้ปกคลุมสายไฟ ตามที่นางสาวภาวิณี วิจิตตระกูล ได้ยื่นร้องเรียนต่อองค์การบริหารส่วนตำบลบึงคล้า

๒. ข้อเท็จจริง

๒.๑ นางสาวภาวิณี วิจิตตระกูล ได้ยื่นร้องเรียนต่อองค์การบริหารส่วนตำบลบึงคล้า เรื่อง กิ่งไม้ปกคลุมสายไฟ เกรงจะเกิดอันตรายต่อผู้สัญจรผ่านไปมา

๒.๒ องค์การบริหารส่วนตำบลบึงคล้า ได้มีหนังสือถึงการไฟฟ้าส่วนภูมิภาค จังหวัดชัยภูมิ ลงวันที่ ๑๕ กรกฎาคม ๒๕๖๓ เรื่อง ขอความอนุเคราะห์ เข้าดำเนินการตัดต้นไม้ที่ขึ้นปกคลุมสายไฟฟ้าบริเวณทางหลวงท้องถิ่น ชย ๓.๙๙-๐๐๒ สายแยกทางหลวง ๒๐๑ - บ้านขวาน้อย


๒.๓ บัดนี้ ได้มีการดำเนินการตัดต้นไม้ที่ขึ้นปกคลุมสายไฟฟ้าบริเวณทางหลวงท้องถิ่น ชย ๓.๙๙-๐๐๒ สายแยกทางหลวง ๒๐๑ - บ้านขวาน้อย เสร็จเป็นที่เรียบร้อยแล้ว ปรากฏตามภาพถ่ายที่แนบมาพร้อมนี้ โดยมีนางสาวภาวิณี วิจิตตระกูล ผู้ร้องเรียน ร่วมสังเกตการณ์ในครั้งนี้ด้วย

๓. ข้อกฎหมาย

๔. ข้อพิจารณา/ข้อเสนอแนะ

จึงเรียนมาเพื่อโปรดทราบ

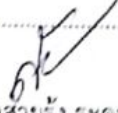
ลงชื่อ


(นายคมกริช เพชรคมกริช)
ตำแหน่ง นิติกร ปฏิบัติการ

/ความเห็นของหัวหน้าสำนักปลัด...

ความเห็นของหัวหน้าสำนักปลัด อบต.บึงคล้า

(ลงชื่อ)



(นางสาวสายจุง ระดาบุตร)

หัวหน้าสำนักปลัดองค์การบริหารส่วนตำบลบึงคล้า

ความเห็นปลัด อบต.บึงคล้า

(ลงชื่อ)



(นางชนากา สุขักดี)

ปลัดองค์การบริหารส่วนตำบลบึงคล้า

ความเห็นนายก อบต.บึงคล้า

(ลงชื่อ)



(นายแก่ง หาญบึงคล้า)

นายกองค์การบริหารส่วนตำบลบึงคล้า

ภาพถ่ายการตัดต้นไม้ที่ขึ้นปกคลุมแนวสายไฟฟ้า

