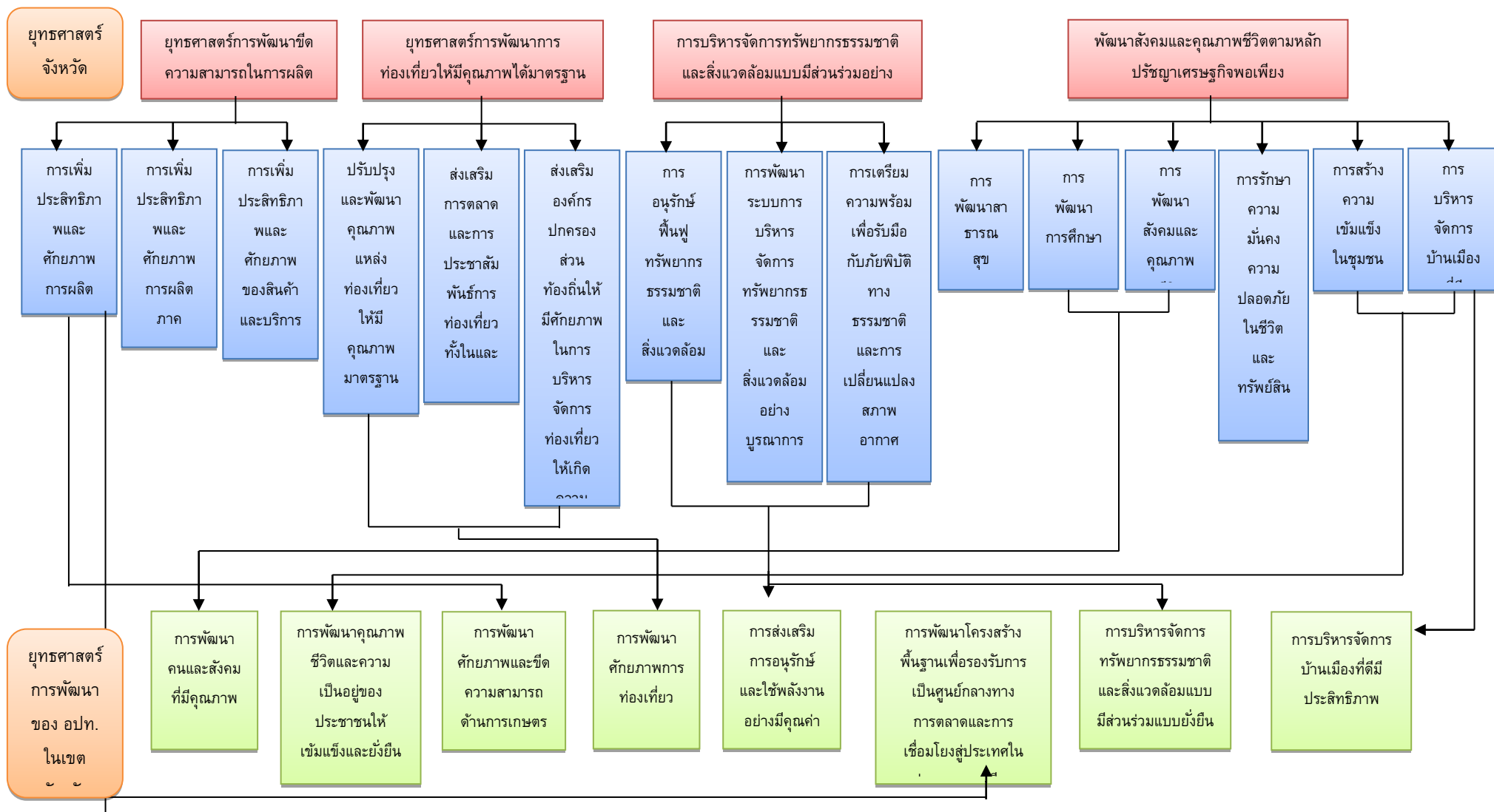
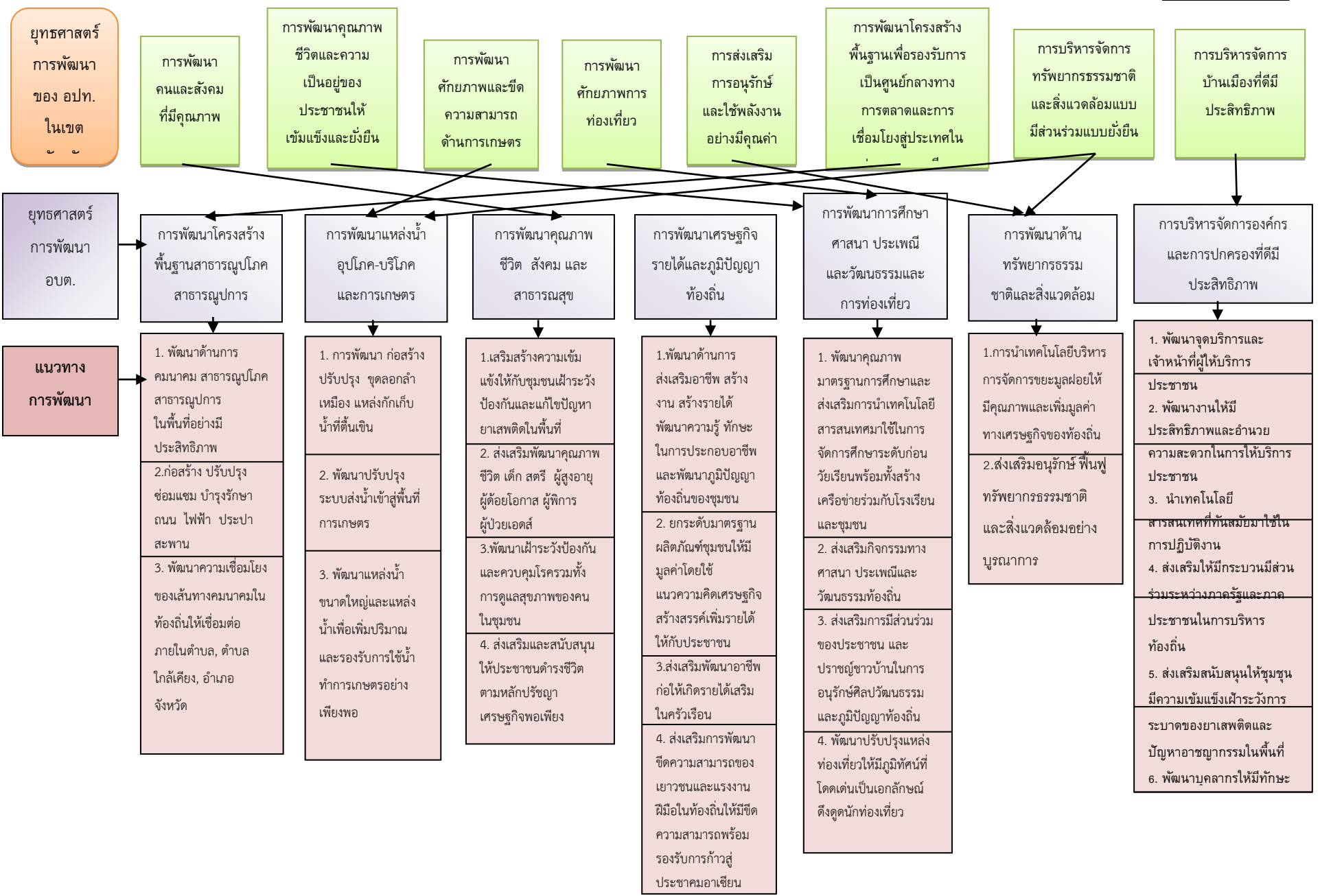


3.3 ความเชื่อมโยงยุทธศาสตร์การพัฒนาจังหวัดกับยุทธศาสตร์การพัฒนาขององค์กรปกครองท้องถิ่น เขตจังหวัดชัยภูมิ

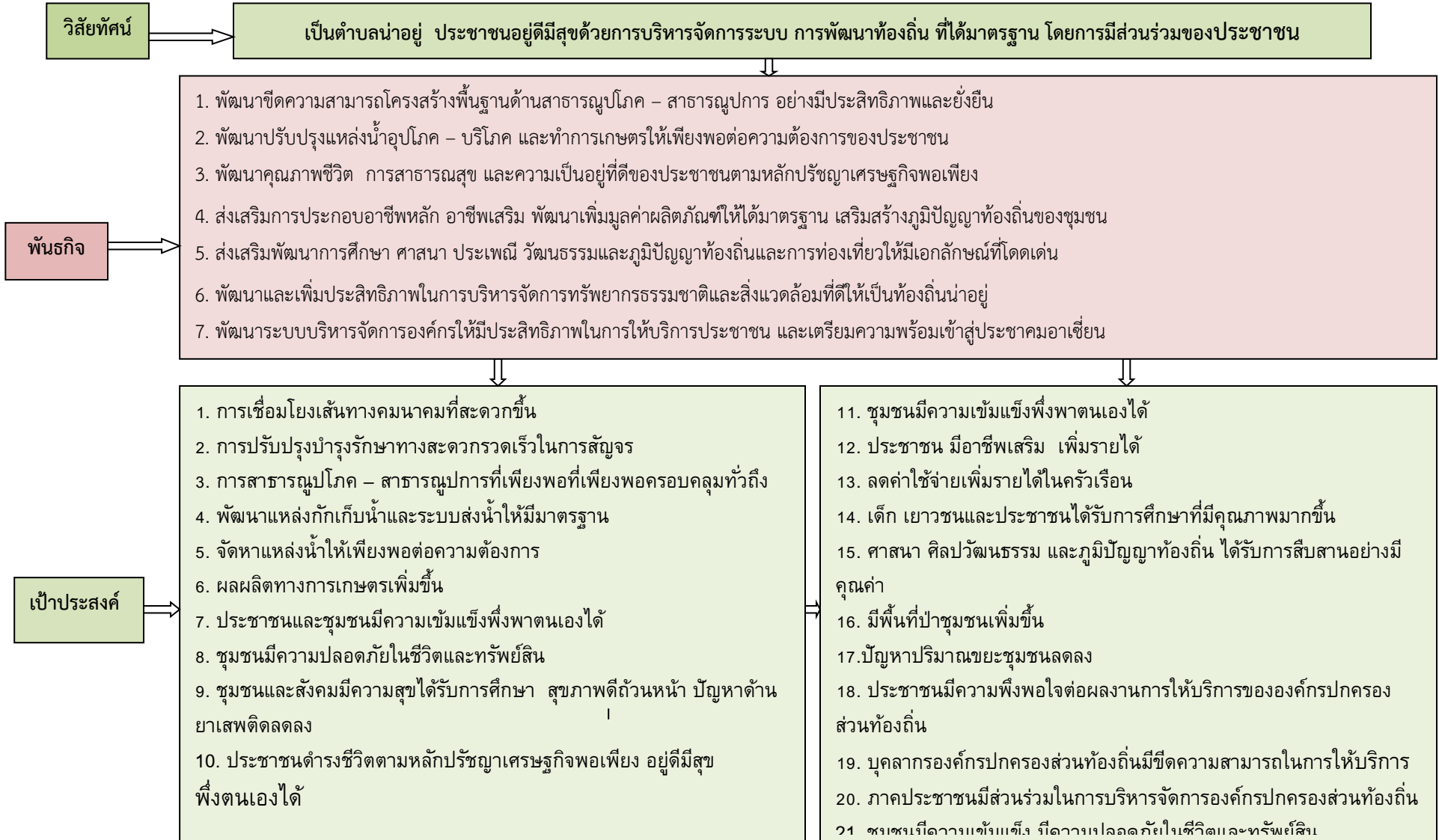
โครงสร้างความเชื่อมโยงแผนยุทธศาสตร์การพัฒนาของ อปท. จังหวัดชัยภูมิ พ.ศ. 2559 – 2563

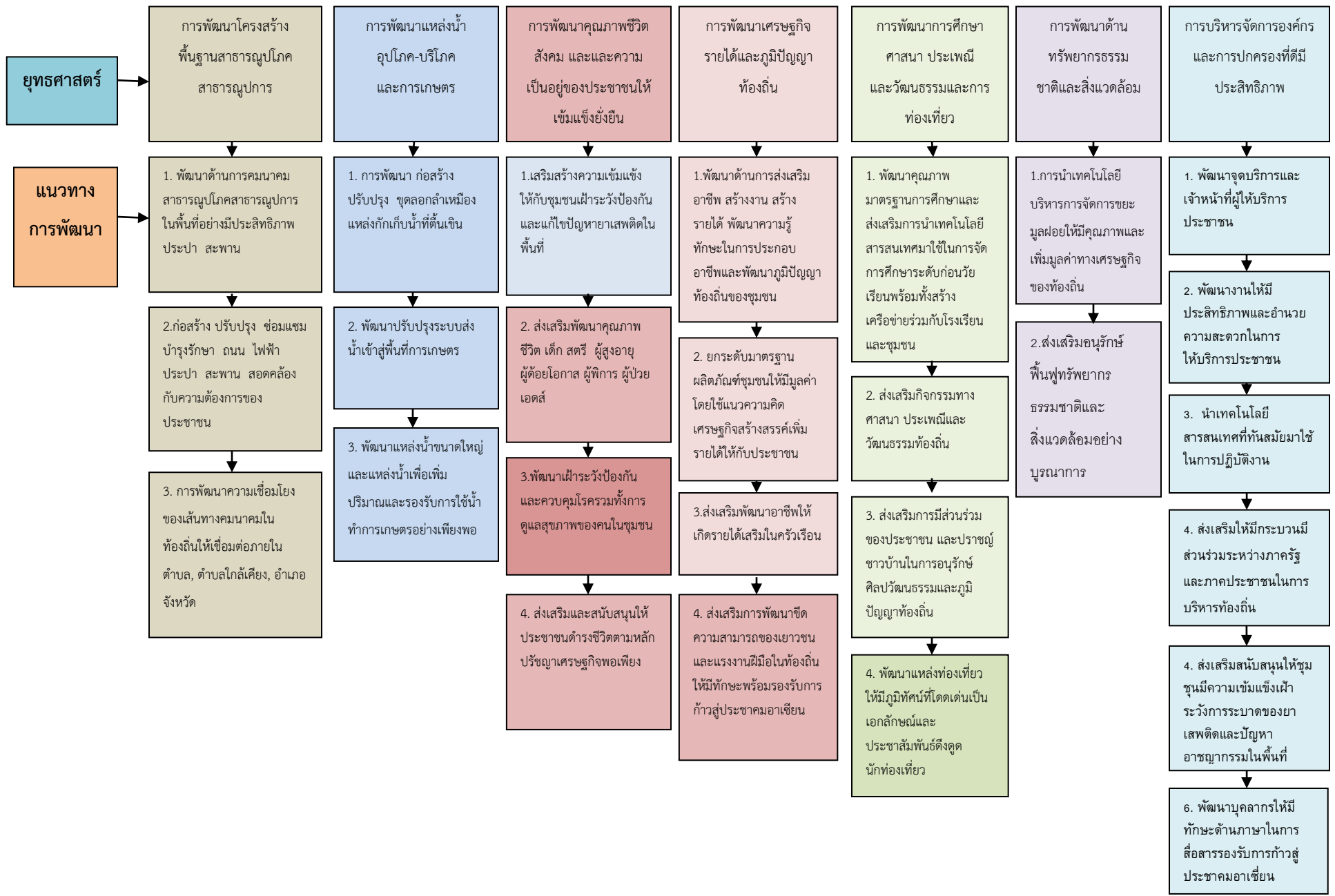


แบบ ยท.01



ยุทธศาสตร์การพัฒนาขององค์กรปกครองส่วนท้องถิ่น Strategy Map





4.2 แบบรายละเอียดแผนยุทธศาสตร์ (แบบ ยท. 04)

สำนัก / กอง / ส่วนกองช่าง.....

ความเชื่อมโยง ยุทธศาสตร์จังหวัดชัยภูมิ : ยุทธศาสตร์ที่ 1 พัฒนาขีดความสามารถในการผลิต การจัดการสินค้าและบริการสร้างมูลค่าเพิ่มอย่างมีประสิทธิภาพและยั่งยืน

ยุทธศาสตร์ อปท.ในเขตจังหวัด : ยุทธศาสตร์ที่ 3 พัฒนาศักยภาพและขีดความสามารถด้านการเกษตร

: ยุทธศาสตร์ที่ 6 การพัฒนาโครงสร้างพื้นฐานเพื่อรองรับการเป็นศูนย์กลางทางการตลาดและการเชื่อมโยงสู่ประเทศในประชาคมอาเซียน

รายละเอียดแผนยุทธศาสตร์การพัฒนา องค์การบริหารส่วนตำบลบึงคล้า

ความเชื่อมโยงกับยุทธศาสตร์จังหวัด	ยุทธศาสตร์ อปท. ในเขตจังหวัด	ยุทธศาสตร์ อปท.	เป้าหมายจากพันธกิจ/จุดมุ่งหมายเพื่อการพัฒนา	ตัวชี้วัดระดับเป้าประสงค์/จุดมุ่งหมายเพื่อการพัฒนา (ตัวชี้วัดรวม)	ค่าเป้าหมาย					กลยุทธ์/แนวทางการพัฒนา	ตัวชี้วัดระดับกลยุทธ์	ความก้าวหน้าของเป้าหมาย	โครงการกิจกรรม	แบบ ยท.04		หน่วยสนับสนุน
					59	60	61	62	63					หลัก		
พัฒนาขีดความสามารถในการผลิต การจัดการสินค้าและบริการสร้างมูลค่าเพิ่มอย่างมีประสิทธิภาพและยั่งยืน	การพัฒนาโครงสร้างพื้นฐานเพื่อรองรับการเป็นศูนย์กลางทางการตลาดและการเชื่อมโยงสู่ประเทศในประชาคมอาเซียน	การพัฒนาโครงสร้างพื้นฐาน สาธารณูปโภค สาธารณูปการ	1. การเชื่อมโยงเส้นทางคมนาคมที่สะดวกขึ้น 2. การปรับปรุงบำรุงรักษาทางสะดวกรวดเร็วในการสัญจร 3. การสาธารณูปโภค – สาธารณูปการที่เพียงพอที่เพียงพอครอบคลุมทั่วถึง	1. ร้อยละที่เพิ่มขึ้นของเส้นทางคมนาคมที่สะดวก 2. ระดับการพัฒนาปรับปรุงบำรุงรักษาทางคมนาคม สาธารณูปโภค-สาธารณูปการเพิ่มขึ้น 3. ร้อยละที่เพิ่มขึ้นของสาธารณูปโภค – สาธารณูปการที่เพียงพอ	12	12	12	12	12	1. พัฒนาด้านโครงสร้างพื้นฐาน การคมนาคม สาธารณูปโภค-สาธารณูปการในพื้นที่อย่างมีประสิทธิภาพ 2. ก่อสร้าง ปรับปรุงซ่อมแซม บำรุงรักษา ถนน ไฟฟ้า ประปา สะพาน สอดคล้องกับความต้องการของประชาชน 3. พัฒนาความเชื่อมโยงของเส้นทางคมนาคมในท้องถิ่นให้เชื่อมต่อภายในตำบล ,ตำบลใกล้เคียง ,อำเภอ, จังหวัด	1. ระดับการพัฒนา โครงสร้างพื้นฐานของเส้นทางคมนาคมสะดวกขึ้น 2. ระดับการพัฒนาปรับปรุง, การคมนาคม สาธารณูปโภค-สาธารณูปการเพิ่มขึ้น 3. ร้อยละของถนนที่ใช้สัญจรสะดวก มากเพิ่ม	ปีละ 12 โครงการ	โครงการก่อสร้าง ถนน คสล.ภายในหมู่บ้าน 12 หมู่บ้าน	ส่วนโยธา		สำนัก ปลัด

สำนัก / กอง / ส่วน กองช่าง.....

ความเชื่อมโยง ยุทธศาสตร์จังหวัดชัยภูมิ : ยุทธศาสตร์ที่ 1 พัฒนาขีดความสามารถในการผลิต การจัดการสินค้าและบริการสร้างมูลค่าเพิ่มอย่างมีประสิทธิภาพและยั่งยืน

ยุทธศาสตร์ อปท.ในเขตจังหวัด : ยุทธศาสตร์ที่ 6 การพัฒนาโครงสร้างพื้นฐานเพื่อรองรับการเป็นศูนย์กลางทางการตลาดและการเชื่อมโยงสู่ประเทศในประชาคมอาเซียน

รายละเอียดแผนยุทธศาสตร์การพัฒนา องค์การบริหารส่วนตำบลบุงคล้า

ความเชื่อมโยง กับยุทธศาสตร์ จังหวัด	ยุทธศาสตร์ อปท. ในเขตจังหวัด	ยุทธศาสตร์ อปท.	เป้าหมายจากพันธกิจ/ จุดมุ่งหมายเพื่อการ พัฒนา	ตัวชี้วัดระดับเป้าประสงค์/ จุดมุ่งหมายเพื่อการพัฒนา (ตัวชี้วัดรวม)	ค่าเป้าหมาย					กลยุทธ์/แนวทางการ พัฒนา	ตัวชี้วัดระดับกล ยุทธ์	ความก้าวหน้า ของเป้าหมาย	โครงการ/ กิจกรรม	หน่วยงาน รับผิดชอบ หลัก	หน่วย สนับสนุน
					59	60	61	62	63						
พัฒนาขีด ความสามารถ ในการผลิต การจัดการ สินค้าและ บริการสร้าง มูลค่าเพิ่มอย่าง มีประสิทธิภาพ และยั่งยืน	การพัฒนาโครงสร้าง พื้นฐานเพื่อรองรับ การเป็นศูนย์กลาง ทางการตลาดและ การเชื่อมโยงสู่ ประเทศในประชาคม อาเซียน	พัฒนาปรับปรุง แหล่งน้ำอุปโภค - บริโภค และทำ การเกษตร	1. พัฒนาแหล่งกักเก็บ น้ำและระบบส่งน้ำให้มี มาตรฐาน 2. จัดหาแหล่งน้ำให้ เพียงพอต่อความ ต้องการ 3. ผลผลิตทาง การเกษตรเพิ่มขึ้น	1. ร้อยละของจำนวนแหล่ง กักเก็บน้ำ อุปโภค - บริโภค เพิ่มมากขึ้น 2. ร้อยละของระบบส่งน้ำเข้า สู่พื้นที่การเกษตรที่ได้รับการ ปรับปรุงเพิ่มขึ้น 3. ร้อยละที่เพิ่มขึ้นของ ผลผลิตทางการเกษตร	12	12	12	12	12	1. พัฒนา ก่อสร้าง ปรับปรุง ขุดลอก แหล่งกักเก็บน้ำ ลำ เหมือง อ่างเก็บน้ำที่ ต้นเงิน 2. พัฒนาปรับปรุง ระบบระบบส่งน้ำเข้า สู่พื้นที่การเกษตร 3. พัฒนาแหล่งน้ำ ขนาดใหญ่และแหล่ง น้ำเพื่อเพิ่มปริมาณ และรองรับการใช้น้ำ ทำการเกษตรอย่าง เพียงพอ	1. ระดับการ พัฒนาและ จำนวนแหล่ง กักเก็บน้ำ เพิ่มขึ้น 2. ระดับการ พัฒนา ปรับปรุงระบบ ส่งน้ำเข้าสู่ พื้นที่ การเกษตร เพิ่มขึ้น 3. ร้อยละที่ เพิ่มขึ้นของ ผลผลิตทาง การเกษตร	ปีละ 12 โครงการ	โครงการปรับปรุง ขุดลอกแหล่งกัก เก็บน้ำ ระบบส่ง น้ำอุปโภค - บริโภคและพื้นที่ การเกษตร	ส่วนโยธา	สำนัก ปลัด

สำนัก / กอง / ส่วนส่วนสวัสดิการและสังคม / ส่วนสาธารณสุข.....

ความเชื่อมโยง

ยุทธศาสตร์จังหวัดชัยภูมิ : ยุทธศาสตร์ที่ 4 พัฒนาสังคมและคุณภาพชีวิตตามหลักปรัชญาเศรษฐกิจพอเพียง

ยุทธศาสตร์ อปท.ในเขตจังหวัด : ยุทธศาสตร์ที่ 2 พัฒนาสังคมและคุณภาพชีวิตตามหลักปรัชญาเศรษฐกิจพอเพียง

รายละเอียดแผนยุทธศาสตร์การพัฒนา องค์การบริหารส่วนตำบลบุงคล้า

ความเชื่อมโยงกับยุทธศาสตร์จังหวัด	ยุทธศาสตร์ อปท.ในเขตจังหวัด	ยุทธศาสตร์ อปท.	เป้าหมายจากพันธกิจ/จุดมุ่งหมายเพื่อการพัฒนา	ตัวชี้วัดระดับเป้าประสงค์/จุดมุ่งหมายเพื่อการพัฒนา (ตัวชี้วัดรวม)	ค่าเป้าหมาย					กลยุทธ์/แนวทางการพัฒนา	ตัวชี้วัดระดับกลยุทธ์	ความก้าวหน้าของเป้าหมาย	โครงการ/กิจกรรม	หน่วยงานรับผิดชอบหลัก	หน่วยสนับสนุน
					59	60	61	62	63						
พัฒนาสังคมและคุณภาพชีวิตตามหลักปรัชญาเศรษฐกิจพอเพียง	พัฒนาสังคมและคุณภาพชีวิตตามหลักปรัชญาเศรษฐกิจพอเพียง	การพัฒนาคุณภาพชีวิต สังคม และความเป็นอยู่ของประชาชนให้เข้มแข็งและยั่งยืน	<ol style="list-style-type: none"> 1. ประชาชนและชุมชนมีความเข้มแข็งพึ่งพาตนเองได้ 2. ชุมชนมีความปลอดภัยในชีวิตและทรัพย์สิน 3. ชุมชนและสังคมมีความสุขได้รับการศึกษา สุขภาพดีถ้วนหน้า ปัญหาด้านยาเสพติดลดลง 4. ประชาชนดำรงชีวิตตามหลักปรัชญาเศรษฐกิจพอเพียง อยู่ดี มีสุขพึ่งตนเองได้ 	<ol style="list-style-type: none"> 1. ร้อยละของปัญหาด้านยาเสพติดต่อบิลดลง 2. ร้อยละของประชากรมีสุขภาพดีถ้วนหน้า ปัญหาสาธารณสุขในพื้นที่ลดลง 3. ร้อยละของประชาชนวัยก่อนเรียนและวัยเรียนได้รับการศึกษาที่ดีมีคุณภาพ 4. ร้อยละของประชาชนดำรงชีวิตตามหลักปรัชญาเศรษฐกิจพอเพียงมีคุณภาพชีวิตความเป็นอยู่ที่ดีขึ้น 	3	6	9	12	15	<ol style="list-style-type: none"> 1. เสริมสร้างความเข้มแข็งให้กับชุมชนเฝ้าระวังป้องกันและแก้ไขปัญหาเสพติดในพื้นที่ 2. ส่งเสริมพัฒนาคุณภาพชีวิต เด็ก สตรี ผู้สูงอายุ ผู้ด้อยโอกาส ผู้พิการ ผู้ป่วยเอดส์ 3. พัฒนาเฝ้าระวังป้องกันและควบคุมโรค รวมทั้งการดูแลสุขภาพของคนในชุมชน 4. ส่งเสริมและสนับสนุนให้ประชาชนดำรงชีวิตตามหลักปรัชญาเศรษฐกิจพอเพียง 	<ol style="list-style-type: none"> 1. ร้อยละของปัญหาด้านยาเสพติดต่อบิลดลง 2. ระดับคุณภาพชีวิตความเป็นอยู่ที่ดีขึ้น 3. ร้อยละของผู้เจ็บป่วยด้วยโรคสำคัญที่เป็นปัญหาสาธารณสุขในพื้นที่ลดลง 4. ร้อยละของประชาชนมีคุณภาพชีวิตความเป็นอยู่ที่ดีขึ้น 	ปีละ 3 โครงการ	<ol style="list-style-type: none"> 1. โครงการส่งเสริมให้มารู้กลุ่มอาชีพ 2. โครงการรณรงค์ป้องกันแก้ไขปัญหายาเสพติด 3. โครงการรณรงค์ควบคุม ป้องกันโรคติดต่อ 	ส่วนสวัสดิการสังคม ส่วนสาธารณสุข	สำนักปลัด

สำนัก / กอง / ส่วนส่วนการศึกษา.....

ความเชื่อมโยง ยุทธศาสตร์จังหวัดชัยภูมิ : ยุทธศาสตร์ที่ 4 พัฒนาสังคมและคุณภาพชีวิตตามหลักปรัชญาเศรษฐกิจพอเพียง
 ยุทธศาสตร์ อปท. ในเขตจังหวัด : ยุทธศาสตร์ที่ 2 การพัฒนาคนและสังคมที่มีคุณภาพ

รายละเอียดแผนยุทธศาสตร์การพัฒนา องค์การบริหารส่วนตำบลบุงคล้า

ความเชื่อมโยง กับยุทธศาสตร์ จังหวัด	ยุทธศาสตร์ อปท.ใน เขตจังหวัด	ยุทธศาสตร์ อปท.	เป้าหมายจากพันธกิจ/ จุดมุ่งหมายเพื่อการ พัฒนา	ตัวชี้วัดระดับเป้าประสงค์/ จุดมุ่งหมายเพื่อการพัฒนา (ตัวชี้วัดรวม)	ค่าเป้าหมาย					กลยุทธ์/แนวทางการพัฒนา	ตัวชี้วัดระดับ กลยุทธ์	ความก้าว หน้าของ เป้าหมาย	โครงการ/กิจกรรม	หน่วยงาน รับผิดชอบ หลัก	หน่วย สนับสนุน
					59	60	61	62	63						
พัฒนาสังคม และคุณภาพ ชีวิตตามหลัก ปรัชญา เศรษฐกิจ พอเพียง	การพัฒนา คนและ สังคมที่มี คุณภาพ	การพัฒนา เศรษฐกิจ รายได้ และภูมิปัญญา ท้องถิ่น	1. ชุมชนมีความ เข้มแข็งพึ่งพาตนเอง ได้ 2. ประชาชน มีอาชีพ เสริม เพิ่มรายได้ 3. ลดค่าใช้จ่ายใน ครัวเรือน	1. จำนวนกลุ่มอาชีพที่ได้รับ การพัฒนาความรู้มีทักษะใน การประกอบอาชีพ 2. ร้อยละของประชาชนมี อาชีพและมีรายได้เพิ่มขึ้น	2	4	6	8	10	1. พัฒนาด้านการส่งเสริม อาชีพ สร้างงาน สร้างรายได้ พัฒนาความรู้ ทักษะในการ ประกอบอาชีพและพัฒนา ภูมิปัญญาท้องถิ่นของชุมชน 2. ยกกระดับมาตรฐาน ผลิตภัณฑ์ชุมชนให้มีมูลค่า โดยใช้แนวความคิดเศรษฐกิจ สร้างสรรค์จากภูมิปัญญา และวัสดุในท้องถิ่นให้กับ ประชาชน 3. ส่งเสริมพัฒนาอาชีพให้ เกิดรายได้เสริมในครัวเรือน 4. ส่งเสริมการพัฒนาขีด ความสามารถของเยาวชน และแรงงานฝีมือในท้องถิ่น ให้มีทักษะพร้อมรองรับการ ก้าวสู่ประชาคมอาเซียน	1. ร้อยละของกลุ่ม อาชีพได้รับการ พัฒนาความรู้ มี ทักษะในการ ประกอบอาชีพ เพิ่มขึ้น 2. ร้อยละของ ผลิตภัณฑ์ชุมชนมี มูลค่าเพิ่มขึ้น 3. ร้อยละของ ประชาชนมีรายได้ จากอาชีพเสริม เพิ่มขึ้น 4. ระดับแรงงาน ฝีมือในท้องถิ่น ได้รับการพัฒนาขีด ความสามารถ รองรับประชาคม อาเซียน	ปีละ 2 โครงการ	2. โครงการส่งเสริม กลุ่มอาชีพวิสาหกิจ ชุมชน 2.โครงการส่งเสริม อาชีพผู้ด้อยโอกาส ผู้สูงอายุ	ส่วนสวัสดิ การและ สังคม	สำนักปลัด

สำนัก / กอง / ส่วนส่วนการศึกษา.....

ความเชื่อมโยง ยุทธศาสตร์จังหวัดชัยภูมิ : ยุทธศาสตร์ที่ 4 พัฒนาสังคมและคุณภาพชีวิตตามหลักปรัชญาเศรษฐกิจพอเพียง

ยุทธศาสตร์ อปท. ในเขตจังหวัด : ยุทธศาสตร์ที่ 1 การพัฒนาคนและสังคมที่มีคุณภาพ

รายละเอียดแผนยุทธศาสตร์การพัฒนา องค์การบริหารส่วนตำบลบุงคล้า

ความเชื่อมโยงกับยุทธศาสตร์จังหวัด	ยุทธศาสตร์ อปท.ในเขตจังหวัด	ยุทธศาสตร์ อปท.	เป้าหมายจากพันธกิจ/จุดมุ่งหมายเพื่อการพัฒนา	ตัวชี้วัดระดับเป้าประสงค์/จุดมุ่งหมายเพื่อการพัฒนา (ตัวชี้วัดรวม)	ค่าเป้าหมาย					กลยุทธ์/แนวทางการพัฒนา	ตัวชี้วัดระดับกลยุทธ์	ความก้าวหน้าของเป้าหมาย	โครงการ/กิจกรรม	หน่วยงานรับผิดชอบหลัก	หน่วยสนับสนุน
					59	60	61	62	63						
พัฒนาสังคมและคุณภาพชีวิตตามหลักปรัชญาเศรษฐกิจพอเพียง	การพัฒนาคนและสังคมที่มีคุณภาพ	การพัฒนาการศึกษา ศาสนา ประเพณี วัฒนธรรม และการท่องเที่ยว	1. เด็ก เยาวชน และประชาชนได้รับการศึกษาที่มีคุณภาพมากขึ้น 2. ศาสนา ศิลปวัฒนธรรม และภูมิปัญญาท้องถิ่นได้รับการสืบสานอย่างมีคุณค่า	1. ร้อยละของประชาชนที่เข้าถึงและได้รับการศึกษา 2. ระดับการมีส่วนร่วมของประชาชนในการอนุรักษ์ศิลปวัฒนธรรมและภูมิปัญญาท้องถิ่นเพิ่มขึ้น 3. ร้อยละของนักท่องเที่ยวเพิ่มขึ้นประชาชนมีรายได้	4	8	12	16	20	1. พัฒนาคุณภาพมาตรฐานการศึกษาในระดับก่อนวัยเรียนและส่งเสริมการนำเทคโนโลยีสารสนเทศมาใช้ในการจัดการศึกษาพร้อมทั้งสร้างเครือข่ายร่วมกับโรงเรียนในพื้นที่ และชุมชน 2. ส่งเสริมกิจกรรมทางศาสนา ประเพณีและวัฒนธรรมท้องถิ่น 3. ส่งเสริมการมีส่วนร่วมของประชาชน และประชาชนชาวบ้านในการอนุรักษ์ศิลปวัฒนธรรมและภูมิปัญญาท้องถิ่น 4. พัฒนาปรับปรุงแหล่งท่องเที่ยวให้มีภูมิทัศน์ที่โดดเด่นเป็นเอกลักษณ์ดึงดูดนักท่องเที่ยว	1. ระดับการศึกษาและการมีส่วนร่วมของโรงเรียนในพื้นที่และประชาชนเพิ่มขึ้น 2.ระดับการส่งเสริมการจัดกิจกรรมทางศาสนาและการมีส่วนร่วมของประชาชนเพิ่มขึ้น 3.ร้อยละระดับการมีส่วนร่วมของประชาชนเพิ่มขึ้น 4.ร้อยละเพิ่มขึ้นของนักท่องเที่ยวและประชาชนมีรายได้	ปีละ 4 โครงการ	1. โครงการสืบสานประเพณีบุญเดือนหกศาลเจ้าพ่อพระยาแล 2. โครงการฝึกอบรมภาษาอังกฤษภาคฤดูร้อน 3. โครงการเข้าค่ายพุทธบุตร 4. โครงการประชาสัมพันธ์แหล่งท่องเที่ยว	ส่วนการศึกษา	สำนักปลัด

สำนัก / กอง / ส่วนส่วนสาธารณสุข.....

ความเชื่อมโยง ยุทธศาสตร์จังหวัดชัยภูมิ : ยุทธศาสตร์ที่ 3 การบริหารจัดการทรัพยากรธรรมชาติและสิ่งแวดล้อมแบบมีส่วนร่วมอย่างยั่งยืน

ยุทธศาสตร์ อปท. ในเขตจังหวัด : ยุทธศาสตร์ที่ 7 การบริหารจัดการทรัพยากรธรรมชาติและสิ่งแวดล้อมแบบมีส่วนร่วมและยั่งยืน

รายละเอียดแผนยุทธศาสตร์การพัฒนา องค์การบริหารส่วนตำบลบุงคล้า

ความเชื่อมโยง กับยุทธศาสตร์ จังหวัด	ยุทธศาสตร์ อปท. ในเขตจังหวัด	ยุทธศาสตร์ อปท.	เป้าหมายจาก พันธกิจ/ จุดมุ่งหมายเพื่อ การพัฒนา	ตัวชี้วัดระดับเป้าประสงค์/ จุดมุ่งหมายเพื่อการพัฒนา (ตัวชี้วัดรวม)	ค่าเป้าหมาย					กลยุทธ์/แนวทางการ พัฒนา	ตัวชี้วัดระดับ กลยุทธ์	ความก้าว หน้าของ เป้าหมาย	แบบ ยท.04		หน่วย สนับสนุน
					59	60	61	62	63				โครงการ/กิจกรรม	รับผิดชอบ หลัก	
การบริหาร จัดการ ทรัพยากรธร มชาติและ สิ่งแวดล้อม แบบมีส่วนร่วม อย่างยั่งยืน	การบริหารจัดการ ทรัพยากรธรรมชาติ และสิ่งแวดล้อม แบบมีส่วนร่วมและ ยั่งยืน	การบริหารจัดการ ทรัพยากรธรรม ชาติและสิ่งแวดล้อม แบบมีส่วนร่วม	บริหารจัดการ ทรัพยากรธรรม ชาติและ สิ่งแวดล้อม	1. ร้อยละของพื้นที่ป่า ชุมชนในตำบลเพิ่มขึ้น 2. ร้อยละของปริมาณน้ำ ที่ใช้ทำการเกษตรเฉลี่ยต่อ ปีเพิ่มขึ้น 3. ชีตความสามารถในการ กำจัดขยะของชุมชน เพิ่มขึ้น	3	6	9	12	15	1. การอนุรักษ์ฟื้นฟูป่า ชุมชนให้มีจำนวนเพิ่มขึ้น 2. ส่งเสริมการมีส่วนร่วม ของภาครัฐ เอกชน และ ท้องถิ่นในการจัดให้มี แหล่งน้ำขนาดใหญ่และ แหล่งน้ำชุมชน เพื่อเพิ่ม ปริมาณและรองรับการใช้ น้ำทำการเกษตรอย่าง เพียงพอ 3. การนำเทคโนโลยี บริหารการจัดการขยะมูล ฝอยให้มีคุณภาพและเพิ่ม มูลค่าทางเศรษฐกิจของ ท้องถิ่น 4. ส่งเสริม อนุรักษ์ ฟื้นฟู ทรัพยากรธรรมชาติและ สิ่งแวดล้อม	1. ร้อยละของพื้นที่ป่า ชุมชนเพิ่มขึ้น 2. ร้อยละของปริมาณ น้ำที่ใช้ทำการเกษตร เฉลี่ยต่อปีเพิ่มขึ้น 3. ชีตความสามารถใน การกำจัดขยะของ ชุมชนเพิ่มขึ้น 4. ร้อยละของหมู่บ้านมี ความอุดมสมบูรณ์น้ำ อยู่มากขึ้น	ปีละ 3 โครงการ	1. โครงการอบรมปลูก จิตสำนึกในการฟื้นฟู อนุรักษ์ ทรัพยากรธรรมชาติและ สิ่งแวดล้อม 2. โครงการจัดซื้อถัง รองรับขยะ 3. โครงการถนนสาย ต้นไม้งาม	ส่วน สาธารณสุข	สำนัก ปลัด

สำนัก / กอง / ส่วนสำนักปลัด.....

ความเชื่อมโยง

ยุทธศาสตร์จังหวัดชัยภูมิ

: ยุทธศาสตร์ที่ 3 พัฒนาสังคมและคุณภาพชีวิตตามหลักปรัชญาเศรษฐกิจพอเพียง

ยุทธศาสตร์ อปท.ในเขตจังหวัด

: ยุทธศาสตร์ที่ 8 การบริหารกิจการบ้านเมืองที่ดี

รายละเอียดแผนยุทธศาสตร์การพัฒนา องค์การบริหารส่วนตำบลบุงคล้า

ความเชื่อมโยง กับยุทธศาสตร์ จังหวัด	ยุทธศาสตร์ อปท.ในเขต จังหวัด	ยุทธศาสตร์ อปท.	เป้าหมายจากพันธกิจ/ จุดมุ่งหมายเพื่อการ พัฒนา	ตัวชี้วัดระดับเป้าประสงค์/ จุดมุ่งหมายเพื่อการพัฒนา (ตัวชี้วัดรวม)	ค่าเป้าหมาย					กลยุทธ์/แนวทางการพัฒนา	ตัวชี้วัดระดับ กลยุทธ์	ความก้าว หน้าของ เป้าหมาย	โครงการ/ กิจกรรม	หน่วยงาน รับผิดชอบ หลัก	หน่วย สนับสนุน
					59	60	61	62	63						
พัฒนาสังคม และคุณภาพ ชีวิตตามหลัก ปรัชญา เศรษฐกิจ พอเพียง	การบริหาร กิจการบ้านเมือง ที่ดี	การบริหารจัดการ องค์กรและการ ปกครอง บ้านเมืองที่ดีมี ประสิทธิภาพ	1. ประชาชนมีความพึง พอใจต่อผลงานการ ให้บริการขององค์กร ปกครองส่วนท้องถิ่น 2. บุคลากรองค์กร ปกครองส่วนท้องถิ่นมี ขีดความสามารถในการ ให้บริการ 3. ภาคประชาชนมีส่วน ร่วมในการบริหาร จัดการองค์กรปกครอง ส่วนท้องถิ่น 4. ชุมชนมีความ เข้มแข็ง มีความ ปลอดภัยในชีวิตและ ทรัพย์สิน	1. ระดับความพึงพอใจ ของประชาชน ผู้รับบริการ 2. ระดับการการ ให้บริการของบุคลากรมี ประสิทธิภาพ 3. ระดับการมีส่วนร่วม ของภาคประชาชนตาม เกณฑ์มาตรฐานที่ กำหนด 4. ระดับเพิ่มขึ้นของ ความปลอดภัยในชีวิต และทรัพย์สินของ ประชาชน	5	10	15	20	25	1. พัฒนาจุดบริการและ เจ้าหน้าที่ผู้ให้บริการ ประชาชน 2. พัฒนางานให้มี ประสิทธิภาพและอำนวยความสะดวก ในการให้บริการ ประชาชน 3. นำเทคโนโลยีสารสนเทศที่ ทันสมัยมาใช้ในการ ปฏิบัติงาน 4. ส่งเสริมให้มีกระบวนการ มีส่วนร่วมระหว่างภาครัฐ และภาคประชาชนในการ บริหารท้องถิ่น 5. ส่งเสริมสนับสนุนให้ชุมชน มีความเข้มแข็งเฝ้าระวังการ ระบาดของยาเสพติดและ ปัญหาอาชญากรรมในพื้นที่ 6. พัฒนาบุคลากรให้มี ความสามารถด้านภาษาใน การสื่อสารรองรับการก้าวสู่ ประชาคมอาเซียน	1.ระดับเพิ่มขึ้นของ การให้บริการและ ความพึงพอใจ ประชาชน 2.ระดับเพิ่มขึ้นความ พึงพอใจของ ประชาชน 3.ระดับเพิ่มขึ้นของ การปฏิบัติงานที่มี ประสิทธิภาพ 4.ระดับการมีส่วน ร่วมจากภาครัฐ ภาคประชาชน เพิ่มขึ้น 5. ร้อยละที่ลดลง ของยาเสพติดและ การเกิด อาชญากรรมใน พื้นที่ 6.ร้อยละของ บุคลากรมีความ พร้อมด้านภาษาใน การสื่อสารมากขึ้น	ปีละ 5 โครงการ	1. โครงการ จัดตั้ง/ทบทวน สมาชิก อปท. 2. โครงการ รณรงค์ป้องกัน แก้ไขปัญหายา เสพติด 3. โครงการ ป้องกันและลด อุบัติเหตุทางถนน ช่วงเทศกาล สำคัญ 4. โครงการจัดทำ/ ทบทวนแผน ชุมชนและพัฒนา สามปี 5. โครงการ ปรับปรุง กระบวนการ ขั้นตอนการ ให้บริการ ประชาชน	สำนักปลัด	สำนัก ปลัด

